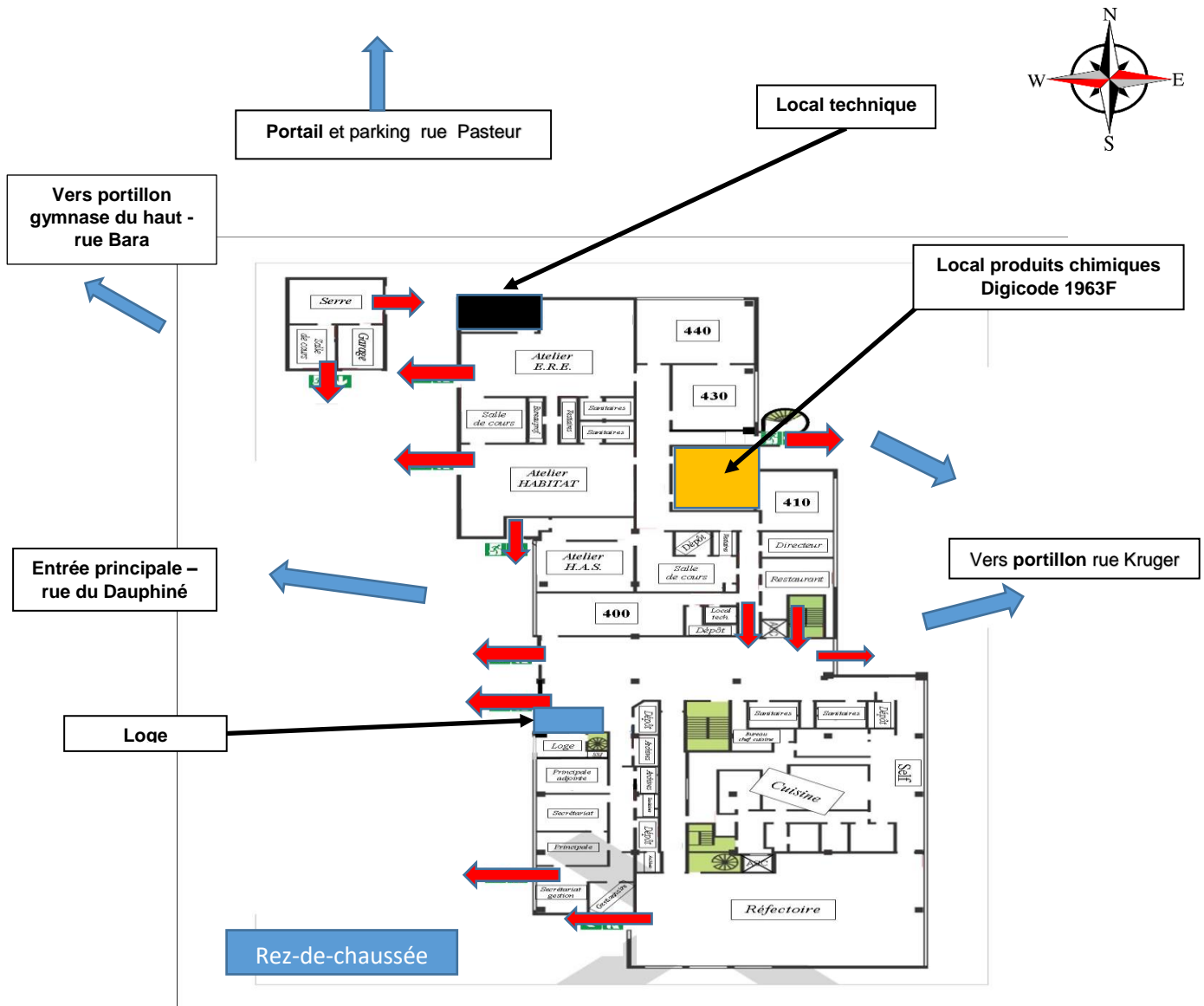


Exemple de plan d'évacuation intérieur à faire par étage

Exemple



Nota : La loge d'accueil regroupe le SSI, l'écran de vidéo-surveillance des caméras internes, l'alarme anti- effraction, le micro diffuseur d'alerte et l'ensemble des clés.

Légende



Locaux techniques



locaux entreposage produits dangereux



Points particuliers



Issues de secours et cheminements intérieurs



Itinéraires de fuite extérieure Je fuis dans la direction opposée à la position de l'intrus, donnée par le groupe de communication.